

Kw.2 – Konstrukcja wsporczaelka

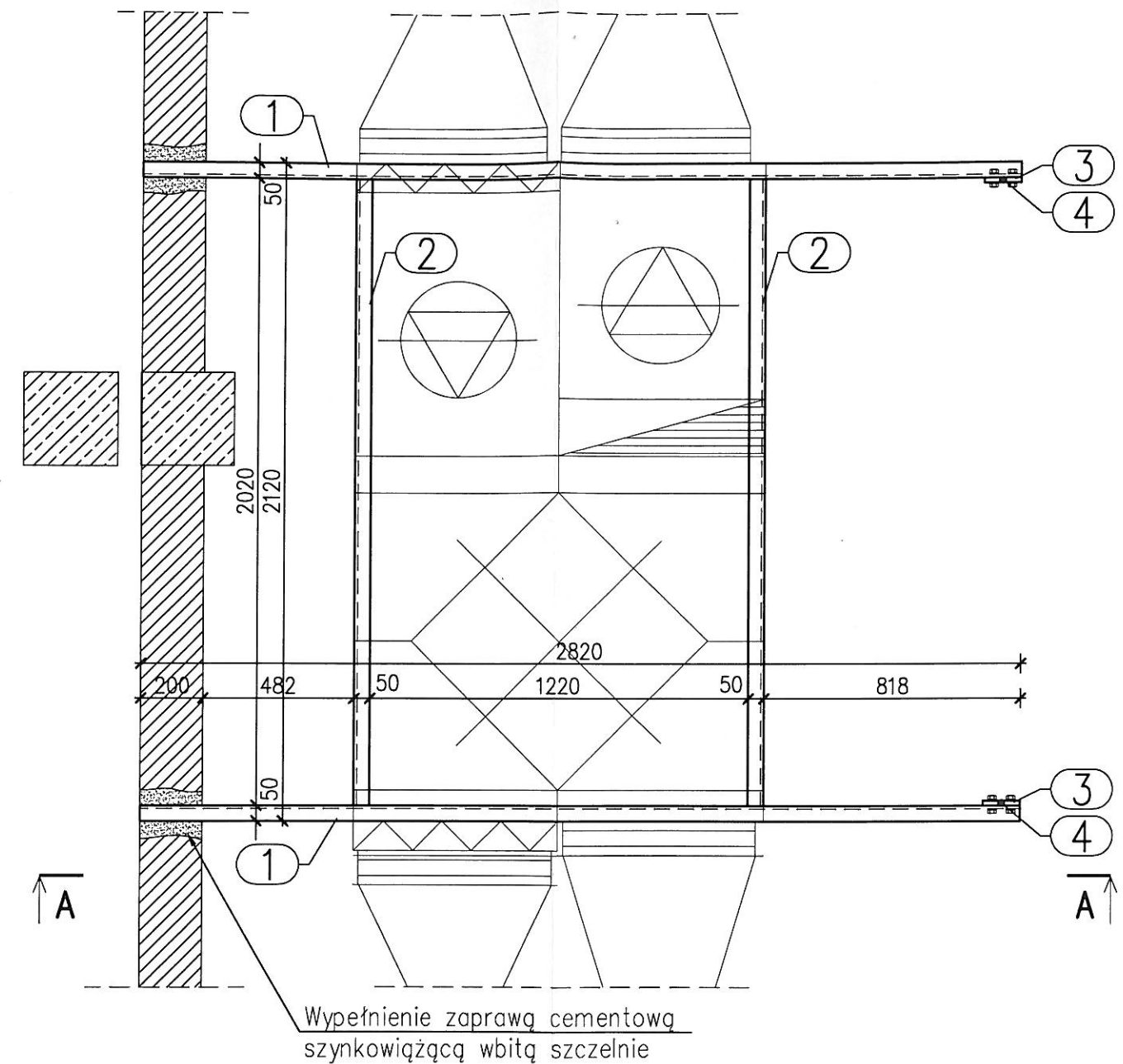
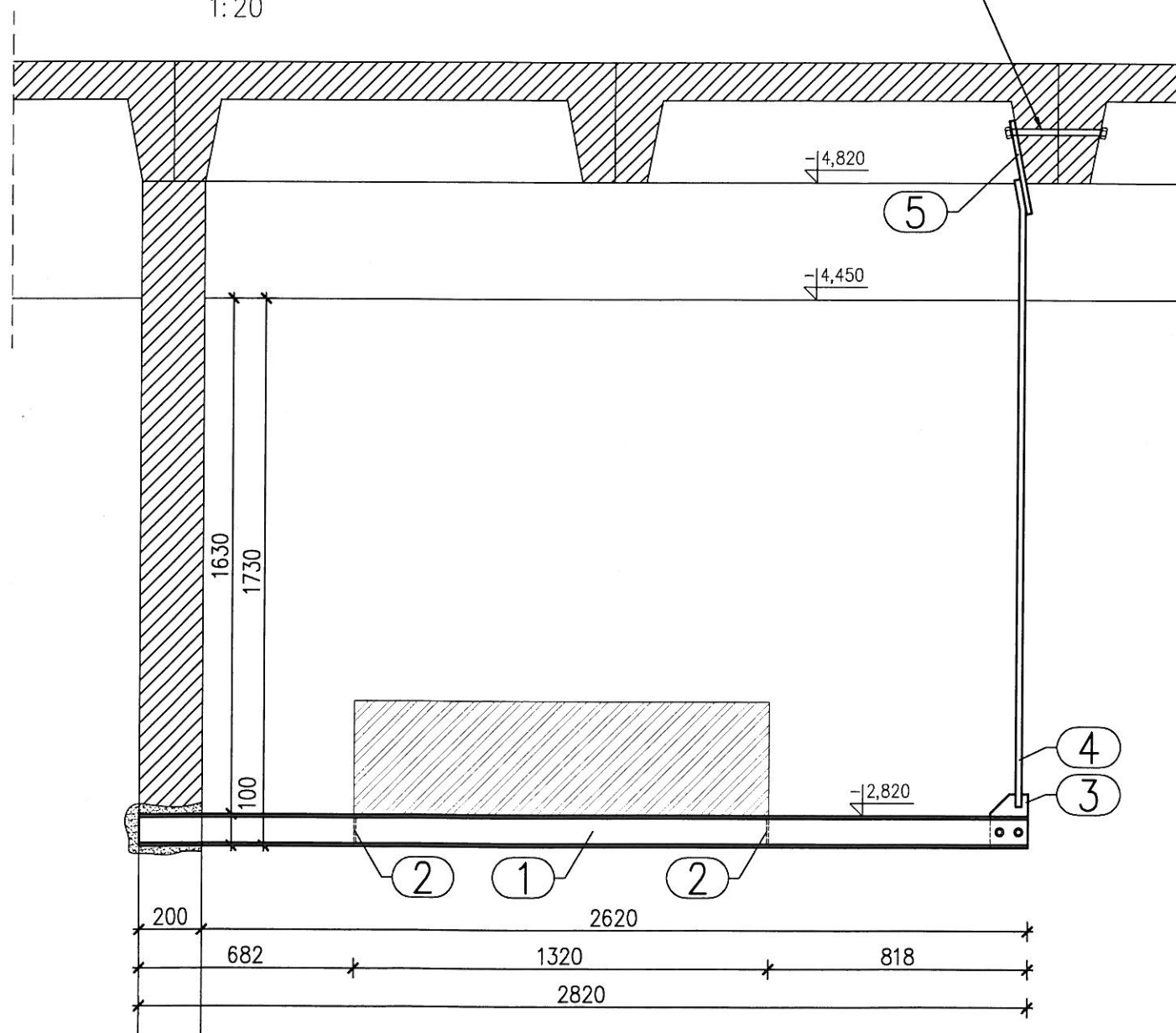
pod centralę

Szt. 1

Skala 1:20

A-A
1:20

Przewiert wykonać maksymalnie pod stropem



Uwagi:

1. Wymiary podano w mm. Poziomy w m.
2. Materiał:
 - Stal 18G2 (S355JR),
 - Stal St3SY (S235JR),
 - elektrody ER 1.46
3. Zabezpieczenie przed korozją należy wykonać zgodnie z opisem technicznym projektu.
4. Rozpatrywać łącznie z projektem sanitarnym.
5. Wszystkie nie opisane spoiny należy wykonać:
 - spoiny pachwinowe $a=0,7$ grubości cieńszego z łączonych elementów,
 - spoiny czołowe na pełną grubość cieńszego z łączonych elementów.

ARCHITEKTURA 4D <small>PRACOWNIA PROJEKTOWA BARBARA KOKOSZKIEWICZ ul. A. ASNYKA 33, 15-709 BIAŁYSTOK tel. 600 644 283</small>		
tytuł	PROJEKT DOCIEPLENIA BUDYNKU SAMODZIELNEGO PUBLICZNEGO ZAKŁADU OPIEKI ZDROWOTNEJ WOJEWÓDZKIEJ STACJI POGOTOWIA RATUNKOWEGO W BIAŁYMSTOKU	
adres inwestycji	ul. Pogodna 22 15-254 Białystok	data 08.05.2017r
inwestor	SP ZOZ Wojewódzkiej Stacji Pogotowia Ratunkowego w Białymstoku ul. Poleska 89, 15-874 Białystok	nr rys. K4
tytuł rysunku	KW.2 - Konstrukcja wsporcza pod centralę. Pomieszczenie blachami.	skala 1:20
branża	podpis	
konstrukcja	mgr inż. TOMASZ KALINOWSKI PDL/0003/PWOK/12	